

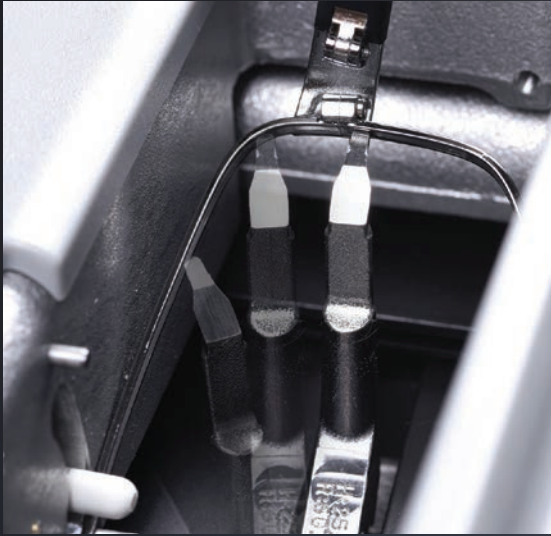


WECO T.6

MEISTERHAFTE ERGEBNISSE

WECO

The Vision of Progress



High-Tech - neue Maßstäbe beim Tracen

Die einzigartige Abtastvorrichtung, basierend auf der TrueScan® Technologie besticht nicht nur durch zuverlässigste Ergebnisse, sie ist auch weniger anfällig gegenüber Staub und Abrieb beim Abtasten.



Absolute Spitze - absolut anpassungsfähig

Der innovative Schwenkmechanismus stellt sicher, dass die Abtastspitze immer senkrecht zur Fassungsnut steht - was zu perfekten Größen führt. Alle Fassungen, von der Kinder- bis zur Sportbrille (bis Basis 9) werden binokular abgetastet.



Unvergleichlich zuverlässig und effizient

Ein perfektes Schleifergebnis hängt vor allem von der Abtastung ab. Um das auch bei flexiblen Fassungsmaterialien zu erreichen, wurde der Abtast- sowie der Einspanndruck auf ein Minimum reduziert. Zudem wurde je nach Fassung die Abtastgeschwindigkeit geregelt. Dadurch erzielt der T.6 höchste „First-Fit“ Raten.



Industrie 4.0 - Zeitgemäß vernetzt

Der WECO T.6 ist perfekt auf die Digitalisierung vorbereitet. Es bietet aktuell gängige Kommunikation-Standards und ist WLAN-fähig. Dadurch ist das Gerät nicht nur einfach an eine Software anbindbar sondern auch von der Platzwahl her sehr flexibel.



Tiefgründig und dennoch einfach

Das Arbeiten an dem WECO T.6 wird vereinfacht durch einen hochauflösenden Touchscreen, der je nach Konfiguration auch die abgetastete Form darstellt. Beide Seiten können miteinander verglichen und je Bedarf gespiegelt werden - unter Berücksichtigung des Umfangs!



Grenzenloses Tracen

Stützgläser und Formscheiben? Kein Problem, durch den Einsatz für Außenabtastungen können Stützgläser perfekt ausgerichtet und abgetastet werden. Formscheiben können mit einer einfachen Schraubtechnik einfach montiert und gesichert werden. Nach der schnellen Abtastung muss nur noch der AZG eingegeben werden.

WECO T.6

TECHNISCHE SPEZIFIKATIONEN



Breite	321 mm
Tiefe	306 mm
Höhe	170 mm
Gewicht	9 kg
Stromversorgung	100 V - 240 V 50 Hz - 60 Hz

Entspricht den Sicherheits-Richtlinien:
EN 61010-1:2010 (Third Edition)
Di 2014/35/UE, Di 2011/65/UE,
Di 2012/19/UE

Entspricht den EMV Richtlinien:
Di 2014/30/UE, EN 55016,
EN 61000-3-2, EN61000-3-3,
EN 61000-6-3

WECO T.6 | ABTASTGERÄT FÜR FASSUNGEN, STÜTZGLÄSER UND FORMSCHEIBEN

TrueScan® Abtast- Technologie

- Automatische 3D Fassungs-Abtastung:
 - Horizontal (A-Breite): 20mm bis 70mm
 - Vertikal (B-Höhe): 18,6mm bis 70mm
 - Fassungsbreite: 90mm bis 160mm
- Einzigartige Technologie zur Messung von Sportbrillen (binokular bis Basis 9)
- Inklusive der 4. Dimension - Bestimmung der Position der Nut zum vorderen Fassungsrand für einen bündigen Abschluss von Glas zur Fassung
- Einseitiges (Rechts oder Links) und Beidseitiges Abtasten. Inklusive einer möglichen intelligenten Spiegelung unter Berücksichtigung des gemessenen Umfangs
- Sanfte manuelle Fassungs-Einspannung und Abtastung mit kontrollierter Geschwindigkeit für die kompliziertesten Fassungen
- Automatische mechanische 2D-Abtastung von Formscheiben und Stützgläsern:
 - Horizontal (A-Breite): 28mm bis 70mm
 - Vertikal (B-Höhe): 17mm bis 60mm
- 3.5" Farbdisplay mit Touchscreen

Prozesszeiten

- Beidseitige Abtastung: ~30s
- Einseitige Abtastung: ~15s

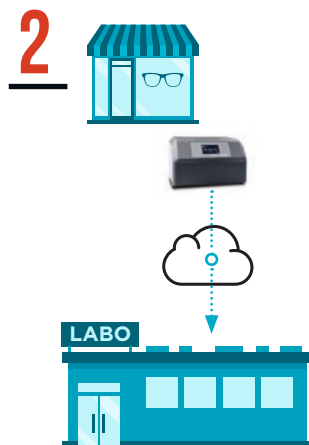
Kommunikation

- OMA (VCA Standard 3.10)
- Einfache Integration an ein LMS (Lab Management Software)
- Kommunikation seriell (RS232) / TCP/IP - LAN (RJ45) oder optional WLAN
- Geräte-Updates über USB oder Netzwerk (LAN / WLAN)



Anschlussmöglichkeiten

- 1 - An WECO Schleifsysteme (seriell)
- 2 - Als Remote Tracer (Brillenglas-Bestellsystem über LAN oder seriell)
- 3 - Anschluss an ein eigenes LAB (über eine Lab Management Software (LMS))



**Schneck
Optik**

Schneck Optik
Optikgroßhandel e.K.
Raiffeisenstr. 18
70771 Leinfelden-Echterdingen

Telefon (0711) 9 75 56-0
Telefax (0711) 9 75 56-66
E-Mail: info@schneck-optik.de
Web: www.schneck-optik.de