

VX40

Vollständige Brillenglasanalyse in 30 Sekunden





Vollständige, detaillierte Brillenglasanalyse

Mit der Visionix Wellenfront-Technologie erhalten Sie eine vollständige und detaillierte Brillenglasanalyse auf Knopfdruck. Entdecken Sie das Autorefraktometer der nächsten Generation mit dem VX40.

Der VX40 erkennt und analysiert Einstärken-, Office-, Bifokal- und Gleitsichtgläser und ist mit sämtlichen Glastechnologien und Marken kompatibel.

Brillenglasanalyse mit einem Knopfdruck in 30 Sekunden

VOLLAUTOMATISCH

Der VX40 ist vollständig automatisiert. Nachdem der Benutzer die Initialisierung des Startvorgangs bestätigt, erfolgt die Analyse und Messung vollständig automatisch. Sogar die Links-/Rechts Augenbewegung erfordert keine Benutzereingabe.

EINFACH ZU BENUTZEN

Das einzigartige Halterungssystem ermöglicht das schnelle Einsetzen der Brille mit nur einer Hand! Nach Drücken der Starttaste läuft der gesamte Prozess von alleine ab. Der VX40 ermöglicht es Ihnen, mehr Zeit mit Ihren Probanden zu verbringen und weniger Zeit mit der Analyse zu verbringen.

AUTOMATISCHE BRILLENGLASANALYSE

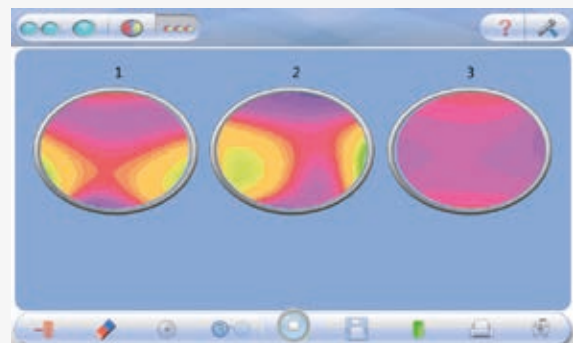
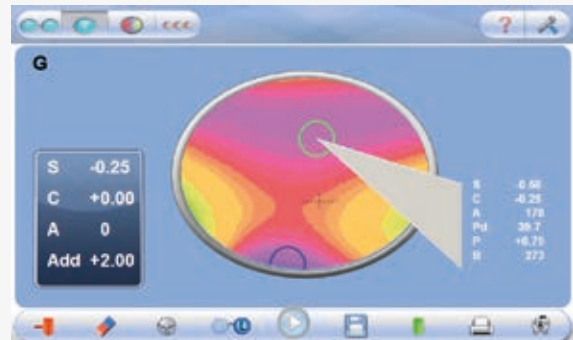
Der VX40 erkennt alle Arten von Brillengläsern, einschließlich Bifokal-, Gleitsicht-, Freiform- und Einstärkengläser. Er ist mit praktisch jeder Brillenglastechnologie und Marke kompatibel.

VOLLSTÄNDIGE SEHANALYSE

Der VX40 analysiert Gleitsicht- und Freiformgläser und übermittelt dem Benutzer die Messwerte in Form einer visuellen topografischen Karte der Leistungsbereiche über das gesamte Brillenglas. Diese Brillengläser müssen nicht länger ein Rätsel sein.

SEITE AN SEITE GLEITSICHTGLAS ANALYSE

Das Glas wird vollständig überprüft, so dass der Benutzer jeden Punkt des Glases auswählen kann, um die Stärke und die Genauigkeit der Fertigung zu überprüfen. Vergleichen und analysieren Sie selbst Freiform-Gleitsichtgläser und zeigen Sie Ihren Probanden die Unterschiede zwischen den verschiedenen Gleitsichtglas Designs.



Verbinden Sie sich mit der Visionix Digital Refraction Suite und anderen Geräten / EMR!



EHR/EMR
CAPABLE

Technische Daten

ABMESSUNGEN:

BREITE	220 mm
TIEFE	240 mm
HÖHE	455 mm
GEWICHT	9 kg
SPANNUNG	115 V - 230 V 50 Hz - 60 Hz
STANDARDS	CE

	VX40
	MESSBEREICH
Analysierte Punkte	Bis 1350
Sphäre	-15 ~ +10 dpt (Schritt 0.01, 0.06, 0.125, 0.25 dpt)
Zylinder	0-10 dpt (Schritt 0.01, 0.06, 0.125, 0.25 dpt)
Achse	0-180° (Schritt 1°)
Addition	0± 3.5 dpt (Schritt 0.01, 0.06, 0.125, 0.25 dpt)
Prisma	0± 10 Δ (Schritt 0.01 Δ)
Pupillendistanz	Mono / Bino
Zylinderschreibweise	-, +
	ALLGEMEINE DATEN
Drucker	Integriert
Bildschirm	7" LCD Farbe Touch Screen
Lichtquelle	LED - 730 nm
Umgebungsbedingungen	10 bis 40°C
Daten-Ausgang	RS-232, Bluetooth



VISIONIX

INNOVATION TO UNLOCK YOUR POTENTIAL



Schneek
Optik

Schneek Optik
Optikgroßhandel e.K.
Raiffeisenstr. 18
70771 Leinfelden-Echterdingen

Telefon (0711) 9 75 56-0
Telefax (0711) 9 75 56-66
E-Mail: info@schneck-optik.de
Web: www.schneck-optik.de